

REGISTRATIONS AND FINANCIAL PAYMENT

ARRIVAL DAY: 13 JULY, 2010

DEPARTURE DAY: 18 JULY, 2010

DEADLINES 15th February, 2010: deadline for registration of the number of participants in each sport and of accompanying persons – please fill the questionnaire placed at www.lsdzalgiris.lt and send the print by fax: + 37052753334
15th May, 2010: deadline for information of the names, sex, date of birth of the participants and data of arrival to/departure from Šiauliai

COSTS person for member of the official delegation - 340-390 Euros

PAYMENT 15th February 2010: payment of 80% of the total amount corresponding to the number of registered persons (including accompanying ones).
Day of arrival at the latest: final payment

OTHER If you arrive with less participants than registered on February 15th, 2010 – 50% of the cost for the number of missing persons will be charged

General information and news on our website: www.lsdzalgiris.lt

ENREGISTREMENT ET CONDITIONS FINANCIÈRES

ARRIVÉE : 13 JUILLET 2010

DÉPART : 18 JUILLET 2010

DÉLAIS 15 février 2010 : fournir le nombre de participants pour chaque rencontre sportive et les accompagnateurs. Merci de remplir le formulaire que vous trouverez sur www.lsdzalgiris.lt et de le faxer au + 37052753334
15 mai 2010 : dernière date pour fournir les informations avec les noms et date de naissance des participants ainsi que les autres données relatives à l'arrivée/départ de Šiauliai

PRIX par membre de la délégation officielle - 340-390 Euros

PAIEMENT Avant le 15 février 2010 : paiement de 80% de la somme totale correspondante au nombre de personnes enregistrées (y compris les accompagnateurs)
Dernier paiement au plus tard le jour d'arrivée.

AUTRES Si vous venez avec moins de participants que ce qui avait été enregistré avant le 15 février 2010, 50% des frais pour les personnes qui ne sont pas venues ne seront pas remboursés.

Informations générales et nouvelles sur notre site : www.lsdzalgiris.lt

SPONSORS



www.lsdzalgiris.lt



WORLD SPORT CLUBS GAMES

Invitation programme

ŠIAULIAI, LITHUANIA 13-18 JULY 2010



COMPETITIONS COMPÉTITIONS



BASKETBALL

Team competition for women and men. Team consists of not more than 12 members (10 players + 1 coach + 1 leader).



FOOTBALL (7x7)

Team competition for men. Team consists of not more than 13 members (12 players + 1 coach). Match length is 2x20 minutes.



VOLLEYBALL

Team competition for women and men. Team consists of not more than 13 members (12 players + 1 coach).



BEACH VOLLEYBALL

Team competition for women and men. Team consists of not more than 4 members (3 players + 1 coach).



HANDBALL

Team competition for women and men. Match length is 2x15 minutes. Team consists of not more than 12 members (11 players + 1 coach).



TABLE TENNIS

Team competition for women, men and mixed. Team consists of not more than 4 players. Each match consists of two individual and one double game.



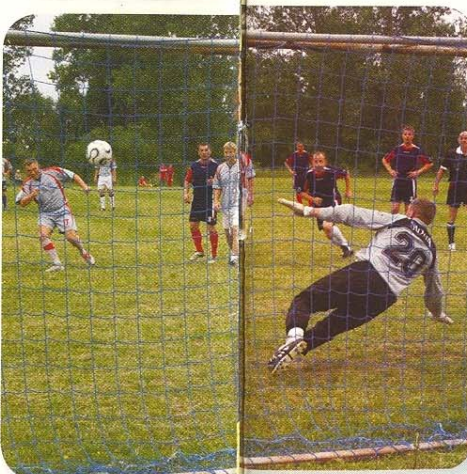
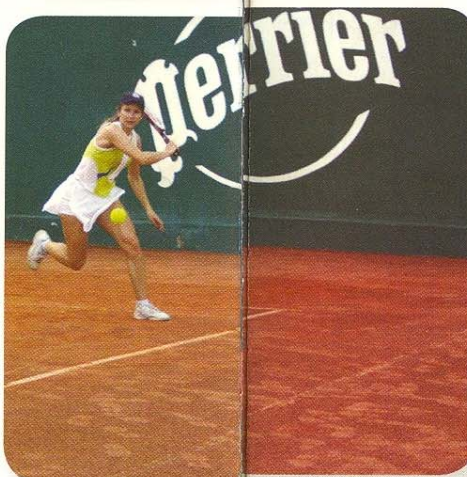
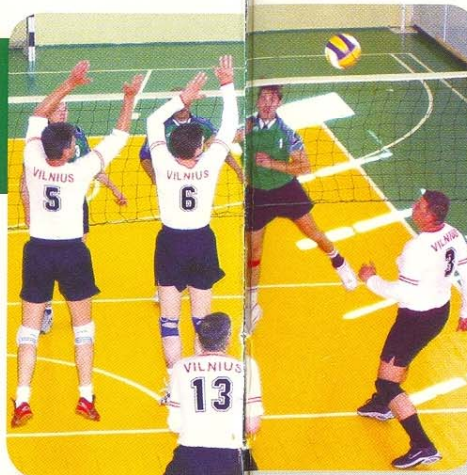
CHESS

Individual competition for women and men. Matches are played in accordance with the Swiss system with the time limit.



TENNIS

Individual competition for women and men. Age groups: 21+, 35+, 40+, 45+, 50+, 55+, 60+.



BASKET

Compétitions par équipes hommes et femmes. Une équipe ne comprend pas plus de 12 membres (10 joueurs + 1 entraîneur + 1 responsable).



FOOTBALL (7X7)

Compétitions par équipes hommes. Une équipe ne comprend pas plus de 13 membres (12 joueurs + 1 entraîneur). Durée des matchs de 2x20 minutes.



VOLLEY-BALL

Compétitions par équipes hommes et femmes. Une équipe ne comprend pas plus de 13 membres (12 joueurs + 1 entraîneur).



BEACH VOLLEY

Compétitions par équipes hommes et femmes. Une équipe ne comprend pas plus de 4 membres (3 joueurs + 1 entraîneur).



HANDBALL

Compétitions par équipes hommes et femmes. Une équipe ne comprend pas plus de 12 membres (11 joueurs + 1 entraîneur). Durée des matchs de 2x15 minutes.



TENNIS DE TABLE

Compétitions par équipes hommes, femmes et mixte. Une équipe ne comprend pas plus de 4 joueurs. Chaque match comprend des rencontres hommes, femmes et couples mixtes.



ÉCHECS

Compétitions individuelles hommes et femmes. Les matchs sont joués selon le système suisse avec une limite de temps.



TENNIS

Compétitions individuelles hommes et femmes. Groupes d'âge : 21 + 35 + 40 + 45 + 50 + 55 + 60 +.